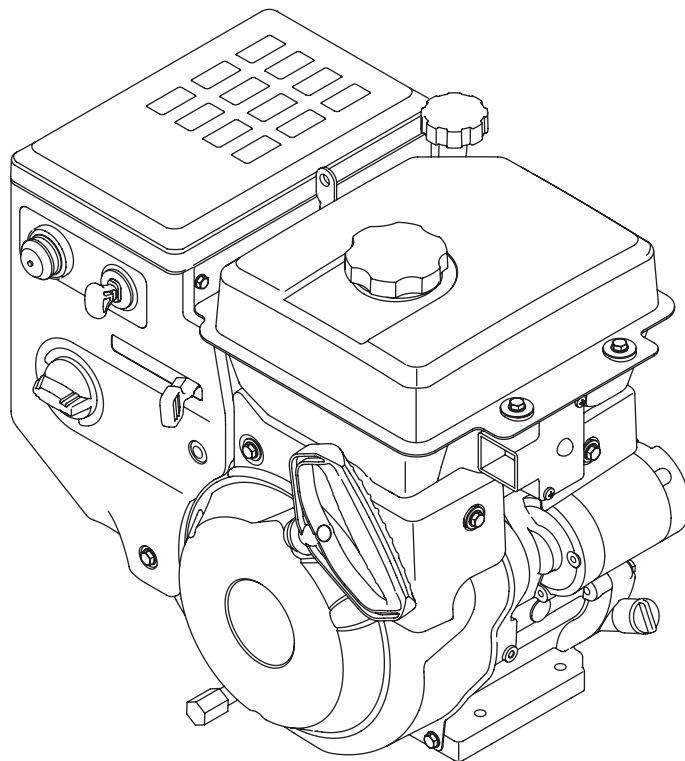
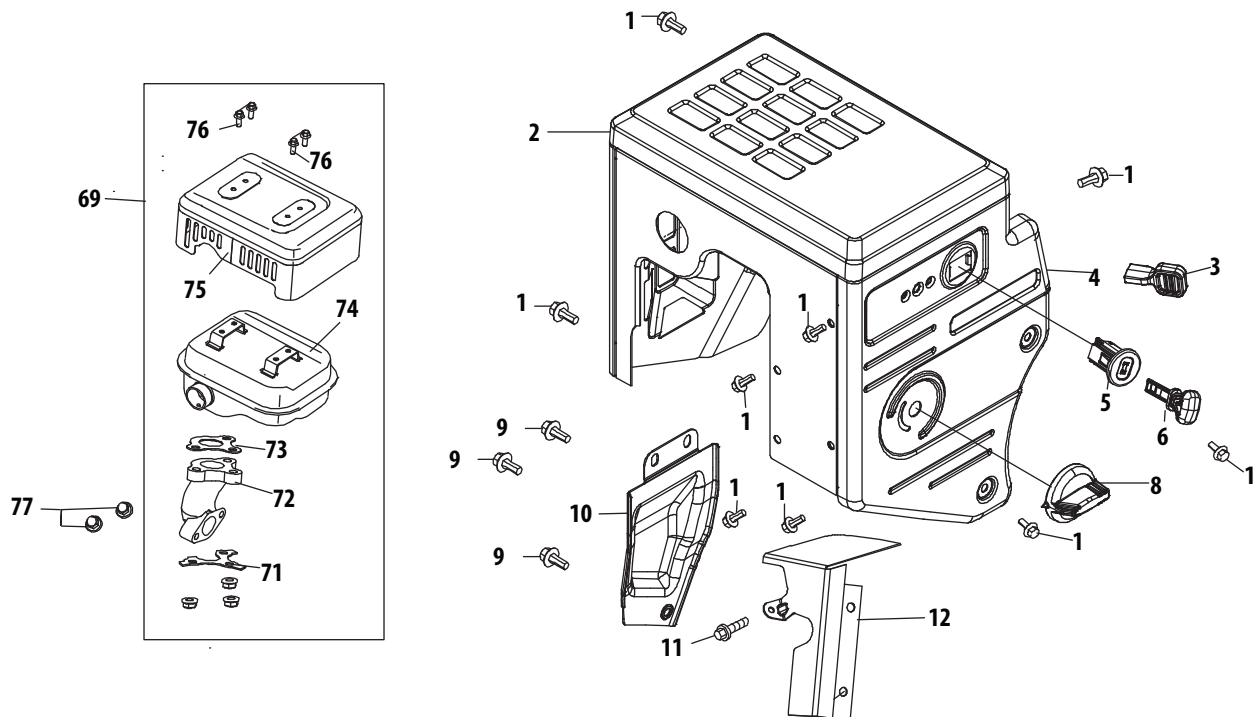

ILLUSTRATED PARTS MANUAL/ MANUEL DE PIÈCES DÉTACHÉES



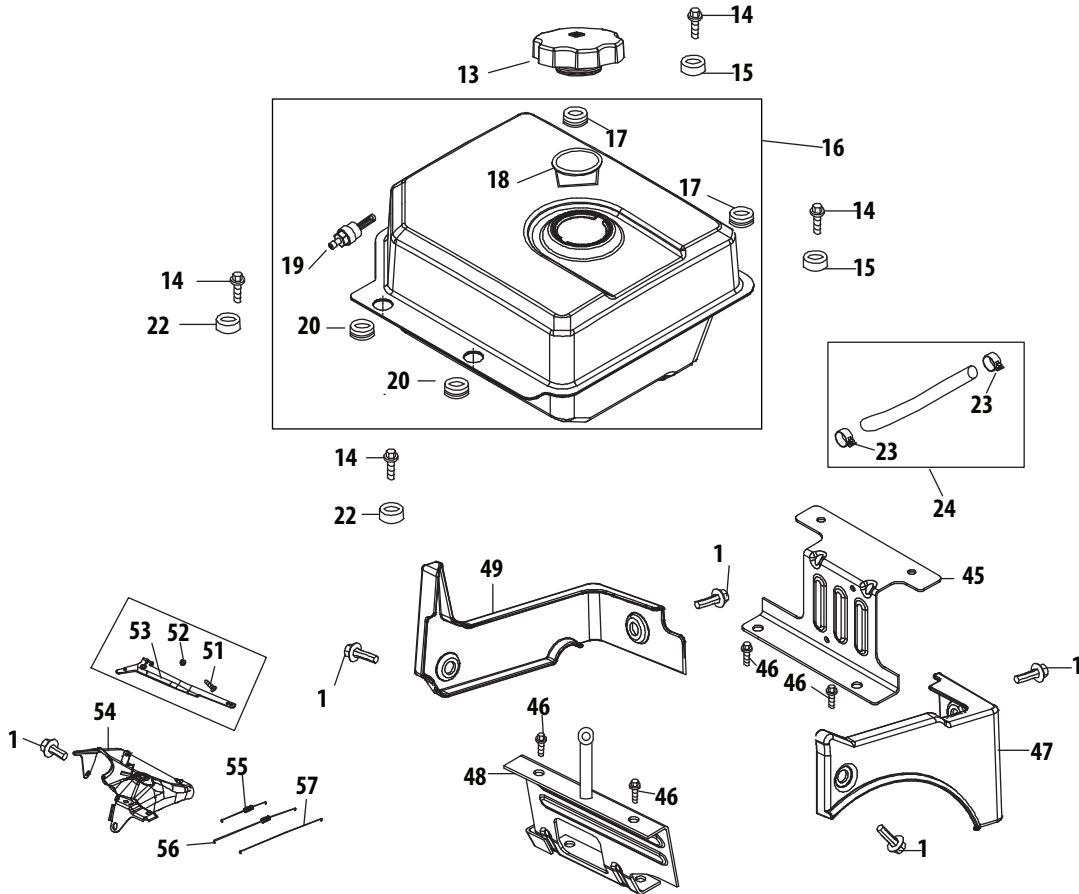
357cc ZS 483-SUC Horizontal Shaft OHV Snow Engine *Moteurs de 357 cm³ ZS 483-SUC* *à arbre horizontal et soupapes en tête*

Engine/Moteur 357 cc ZS 483-SUC



Ref. No./ N° de réf.	Part No./ N° de pièce	Description	Désignation
1	710-04915	Bolt M6×12	Boulon M6 x 12
2	951-11339	Muffler Shield	Bouclier silencieux
3	951-10757	Throttle Control Knob	Bouton de commande de gaz
4	951-11595	Control Panel	Panneau de la commande
5	951-10637	Engine Switch Base	Interrupteur du moteur de base
6	951-10630	Key	Clé
8	951-11302	Choke Knob	Bouton d'étrangleur
9	710-04914	Bolt M6×10	Boulon M6 x 10
10	951-11181	Exhaust Pipe Shield	Protecteur de tuyau d'échappement
11	710-04968	Bolt M6×16	Boulon M6 x 16
12	951-11321	Carb Isolator Bracket	Support d'isolateur du carburateur
69	951-11338	Muffler Assembly	Silencieux
71	908-05052	Gasket	Joint
72	919-05064	Exhaust Pipe	Tuyau d'échappement
73	921-04670	Gasket, Muffler	Joint de silencieux
74	908-05020	Muffler Body	Corps - silencieux
75	908-05051	Muffler Guard	Protecteur de silencieux
76	710-05051	Bolt	Boulon
77	712-05059	Nut M8	Écrou M8

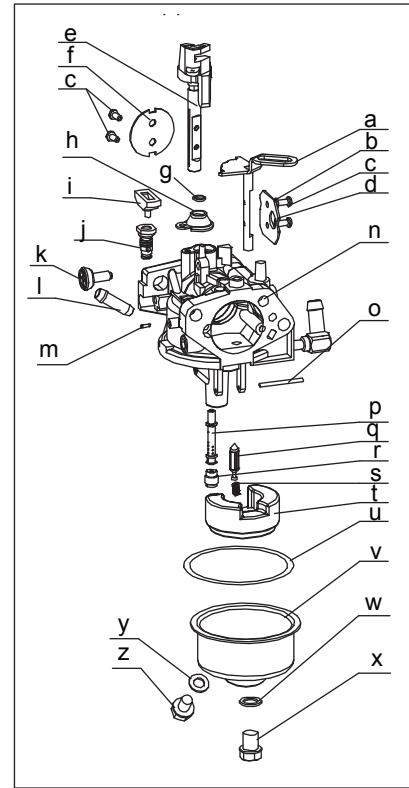
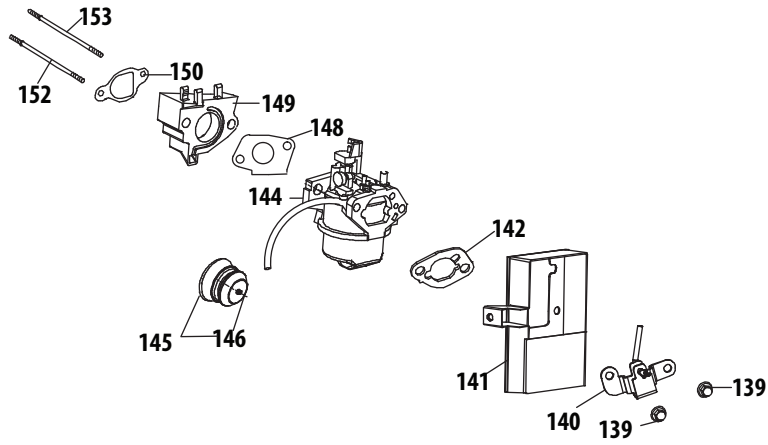
Engine/Moteur 357 cc ZS 483-SUC



Ref. No./ N ^o . de réf.	Part No./ N ^o . de pièce	Description	Désignation
1	710-04915	Bolt M6x12	Boulon M6x12
13	951-12533	Fuel Cap Assembly	Capuchon d'essence
14	710-04970	Bolt M8x20	Boulon M8x20
15	750-05312	Bush Gas Tank	Réservoir d'essence - Bush
16	951-11201	Fuel Tank Assembly	Réservoir d'essence
17	736-04450	Vibration Pad	Vibration Pad
18	951-11933	Fuel Level Indicator	Indicateur du niveau du carburant
19	951-10651	Drain Pipe	Tuyau de vidange
20	736-04451	Vibration Pad	Vibration Pad
22	750-05313	Bush Gas Tank	Réservoir d'essence - Bush
23	951-11700	Fuel Hose Clamp	Collier de tuyau de carburant
24	951-11336	Fuel Hose	Tuyau de carburant
45	951-11318	Rear Mounting Bracket Assy.	Support de montage arrière
46	710-04921	Bolt M8x14	Boulon M8x14
47	951-11351	Right Trim Plate	Plaque de finition
48	951-11182	Gas Tank Support Bracket	Support de réservoir d'essence
49	951-11319	Left Trim Plate	Plaque de finition, gauche
51	710-04908	Governor Arm Bolt	Boulon de bras de régulateur
52	712-05015	Nut M6	Écrou M6
53	951-11307	Governor Arm	Bras de régulateur
54	951-11311	Throttle Bracket	Support
55	951-11306	Governor Spring	Ressort de régulateur
56	951-11203	Throttle Linkage Spring	Ressort de la timonerie d'accélérateur
57	951-11309	Throttle Linkage	Timonerie d'accélérateur

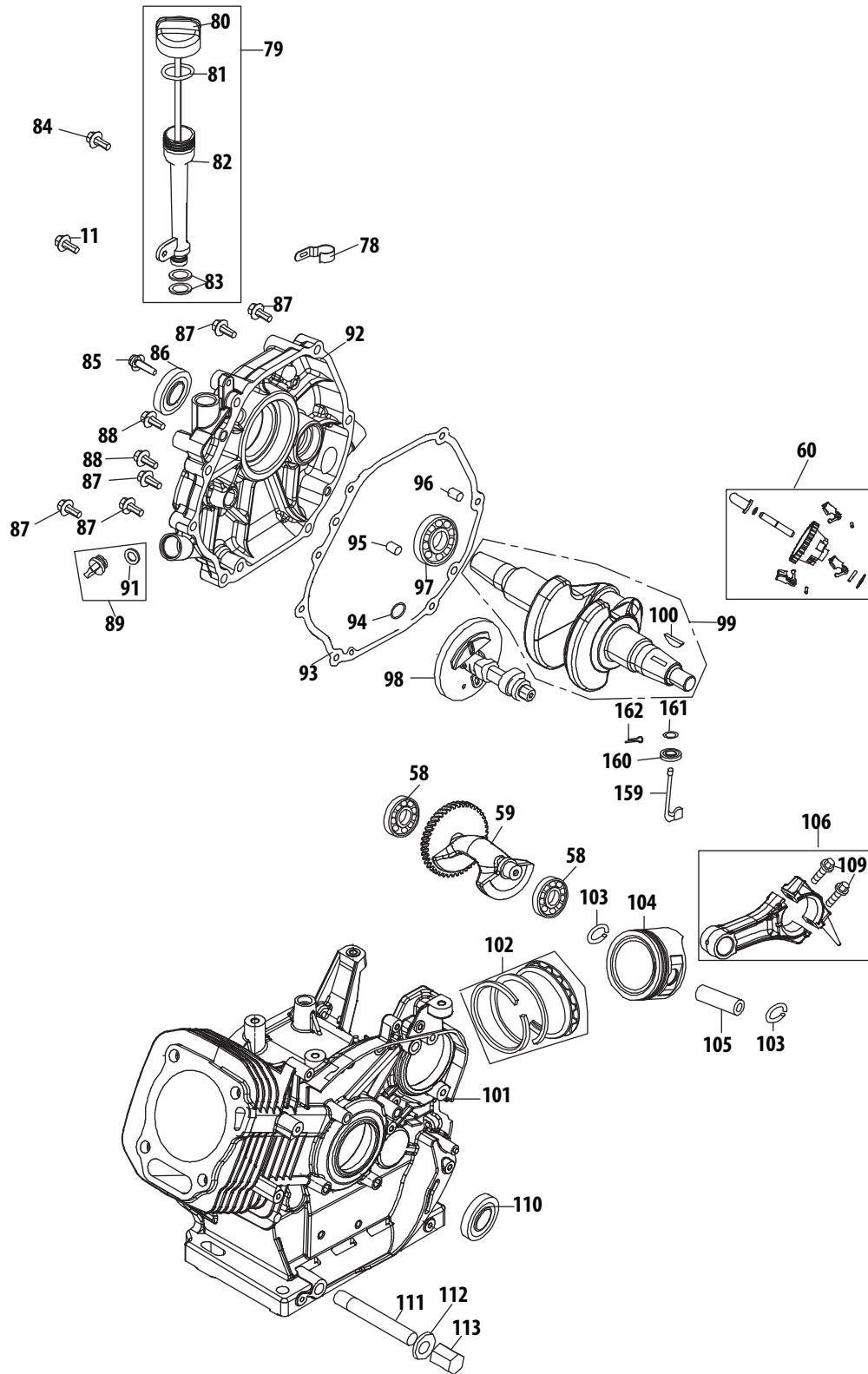
Engine/Moteur 357 cc ZS 483-SUC

483-SUC Carburetor



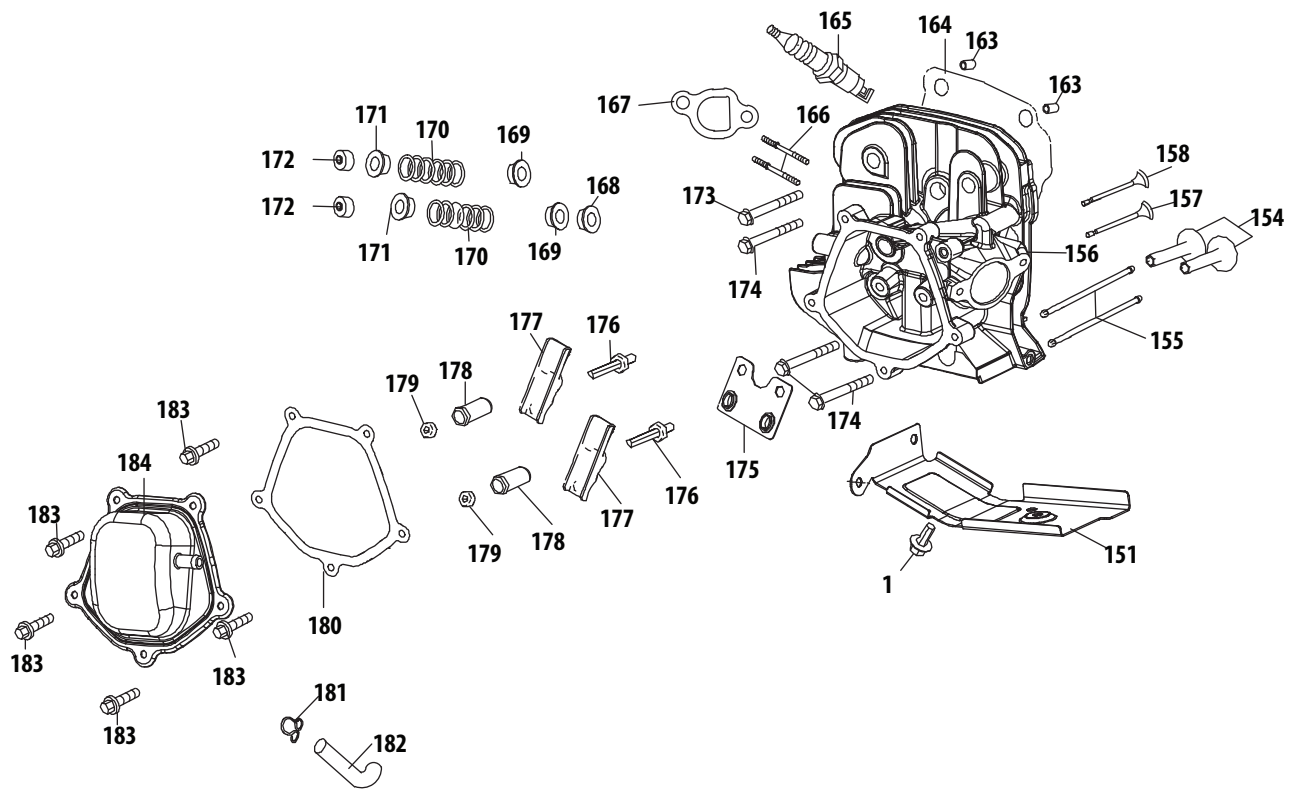
Ref. No./ N° de réf.	Part No./ N° de pièce	Description	Désignation
139	712-05015	Nut M6	Écrou M6
140	951-11192	Choke Control	Commande de la volant
141	751-14981	Heater Box	Boîte de chauffe
142	751-14980	Gasket,Air Cleaner	Joint, filtre à air
144	951-05273	Carburetor Assembly	Carburateur
145	951-10639A	Primer Assembly	Ensemble de l'amorçeur
146	951-11824	Primer	Amorçeur
148	951-11223	Carburetor Gasket	Joint du carburateur
149	951-11316	Carburetor Insulator	Isolateur du carburateur
150	951-11315	Carburetor Insulator Gasket	Joint d'isolateur du carburateur
151	951-11317	Air Shield	Bouclier air
152	710-05056	Stud M6-8x118	Clou M6-8x118
153	710-05392	Stud M6-8x100	Clou M6-8x100
a	n/a	Choke Shaft	Arbre de volant
b	736-04638	Lock Washer	Rondelle frein
c	710-05469	Screw M3x6	Vis M3x6
d	n/a	Choke Plate	Plaque d'étrangleur
e	n/a	Throttle Shaft	Arbre d'accélérateur
f	n/a	Throttle Plate	Plaque d'accélérateur
g	n/a	Gasket	Joint
h	n/a	Throttle Shaft Cover	Couvercle d'arbre d'accélérateur
i	n/a	Idle Jet Rivet	Rivet de gicleur de ralenti
j	n/a	Idle Jet Assembly	Gicleur de ralenti
k	n/a	Idle Speed Adjusting Screw	Vis de butée de l'obturateur
l	n/a	Waste Pipe	Tuyau
m	n/a	Primer Pipe	Tuyau d'amorçeur
n	n/a	Carburetor Body	Corps de carburateur
o	n/a	Float Pin	Goupille flottante
p	n/a	Emulsion Tube	Tube d'émulsion
q	n/a	Needle Valve	Soupape
r	n/a	Main Jet	Gicleur Principal
s	n/a	Needle Valve Spring	Gicleur Principal
t	n/a	Float	Flottante
u	951-11970	Fuel Bowl Gasket	Joint de bol de filtre à carburant
v	n/a	Fuel Bowl	Bol de filtre à carburant
w	951-11348	Fuel Bowl Gasket	Joint de bol de filtre à carburant
x	710-04945	Fuel Bowl Mounting Bolt	Boulon de montage de bol de filtre à carburant
y	951-11349	Fuel Drain Plug Gasket	Joint de bouchon de vidange de carburant
z	710-04938	Fuel Drain Plug	Bouchon de vidange de l'huile

Engine/Moteur 357 cc ZS 483-SUC



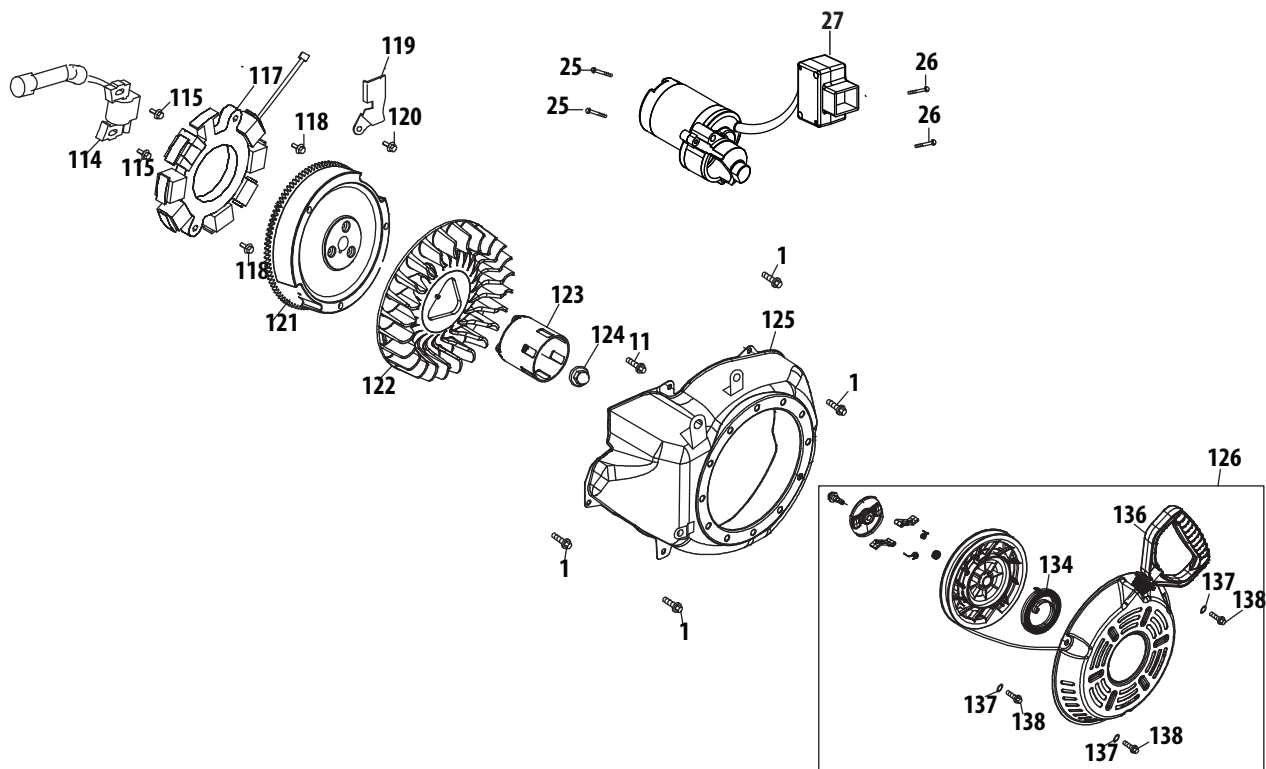
Ref. No./ NO. de réf.	Part No./ No. de pièce	Description	Désignation
58	951-11373	Radial Ball Bearing 6202-P6	Roulement à billes radial 6202-P6
59	951-11968	Balanceable Shaft Assy.	Arbre
60	951-11956	Governor Gear	Engrenage du régulateur
78	951-11320	Dipstick Clamp	Collier de jauge d'huile
79	631-05032A	Dipstick Assembly	Ensemble de jauge d'huile
80	731-09316	Dipstick	Jauge d'huile
81	921-04663	Dipstick O-Ring	Jauge d'huile, bague en «O»
82	731-09317	Oil Fill Tube	Tuyau d'huile
83	951-11381	Oil Fill Tube O-Ring	Tuyau d'huile, bague en «O»
84	710-05349	Bolt M6x8	Boulon M6x8
85	710-06289	Bolt M8x45	Boulon M8x45
86	951-11375	Oil Seal 35x52x7	Joint d'huile 35x52x7
87	710-06061	Bolt M8x38	Boulon M8x38
88	710-06063	Bolt M8x35	Boulon M8x35
89	951-11345	Oil Filler Plug Comp	Bouchon de remplissage d'huile
91	951-11960	O-Ring 16x3	Bague en «O»
92	751-14220A	Crankcase Cover	Couvercle de vilebrequin
93	951-11376	Crankcase Cover Gasket	Joint de couvercle du culasse
94	736-04476	Washer 16x24x0.5	Rondelle
95	715-04102	Dowel Pin 9x12	Goupille 9x12
96	715-04092	Dowel Pin 7x14	Goupille 7x14
97	951-11969	Bearing 6207-P6	Roulement 6207-P6
98	951-11959A	Camshaft Assembly	Arbre à came
99	751-14218	Crankshaft Assembly	Carter de moteur
100	951-10307	Woodruff Key	Clavette Woodruff
101	751-14221	Crankcase Comp.	Vilebrequin
102	951-12579	Piston Ring Set	Segments de piston
103	951-11953	Piston Pin Snap Ring	Jonc d'arrêt, piston d'axe
104	951-11952	Piston	Piston
105	951-11954	Piston Pin	Piston d'axe
106	951-11951	Connecting Rod Assembly	Bielle
109	710-05319	Connecting Rod Bolt	Boulon
110	951-11499	Oil Seal 35x52x7	Joint d'huile 35x52x7
111	951-11350	Oil Drain Pipe	tuyau de vidange de l'huile
112	736-04440	Washer 10x16x1.5	Rondelle 10x16x1,5
113	710-04906	Oil Drain Plug	Bouchon de vidange de l'huile
	952Z483-SUC	Complete Engine	Moteur - complet

Engine/Moteur 357 cc ZS 483-SUC



Ref. No./ N^o. de réf.	Part No./ No. de pièce	Description	Désignation
1	710-04915	Bolt M6x12	Boulon M6x12
154	951-11962	Tappet	Poussoir
155	751-14226	Push Rod	Tige poussoir
156	751-14207	Cylinder Head	Culasse
157	751-14225	Intake Valve	Soupape d'admission
158	751-14224	Exhaust Valve	Soupape d'échappement
159	951-11365	Governor Arm Shaft	Arbre de bras du régulateur
160	951-11958	Governor Seal	Joint du régulateur
161	736-04453	Washer 8x20x0.8	Rondelle 8 x 20 x 0,8
162	714-04077	Cotter Pin	Goupille fendue
163	715-04097	Dowel Pin 12x20	Goupille 12x20
164	951-11963	Gasket Cylinder Head	Joint de culasse
165	951-10292	Spark Plug/F6RTC	Bougie
166	710-04964	Stud M8x48.5	Clou M8x48,5
167	951-11212	Exhaust Pipe Gasket	Joint de tuyau d'échappement
168	951-11964	Valve Seal (Intake)	Joint de la soupape d'admission
169	951-12077	Valve Spring Retainer(Intake)	Retenue de ressort de la soupape (admission)
170	951-12078	Valve Spring	Ressort de la soupape
171	951-12080	Valve Spring Retainer (Exhaust)	Retenue de ressort de la soupape (échappement)
172	951-12081	Exhaust Lash Cap	Capuchon
173	710-06065	Bolt M10x1.25x65	Boulon M10x1.25x65
174	710-06064	Bolt M10x1.25x87	Boulon M10x1.25x87
175	951-11965A	Push Rod Guide	Poussez le tige de guidage
176	710-04962	Bolt Pivot	Boulon
177	951-11966	Rocker Arm	Rampe de culbuteurs
178	751-11123	Adjusting Nut ,Valve	Écrou de relevage, soupape
179	751-11124	Nut Pivot Locking	Écrou
180	951-11967	Valve Cover Gasket	Joint de la couvercle du soupape
181	726-04101	Breather Hose Clamp	Collier de serrage de reniflard
182	751-14982	Breather Hose	Tuyau de reniflard
183	710-05054	Valve Cover Bolt	Boulon de la couvercle du soupape
184	951-11220	Valve Cover	Couvercle du soupape
	952Z483-SUC	Complete Engine	Moteur - complet

Engine/Moteur 357 cc ZS 483-SUC



Ref. No./ N ^o . de réf.	Part No./ No. de pièce	Description	Désignation
1	710-04915	Bolt M6×12	Boulon M6×12
11	710-04968	Bolt M6×16	Boulon M6×16
25	710-04967	Bolt M8×55	Boulon M8×55
26	710-04965	Bolt M4×55	Boulon M4×55
27	951-11196	Electric Starter	Démarrreur électrique
114	951-11305A	Ignition Coil Assembly	Bobine d'allumage
115	710-05350	Ignition Coil Bolt	Boulon de bobine d'allumage
117	951-12555	Alternator Assembly	Alternateur
118	710-04969	Bolt M6×30	Boulon M6×30
119	951-11186	Wire Plate	Plaque - fil
120	710-04966	Bolt M6×8	Boulon M6×16
121	951-12556	Flywheel	Volant
122	951-11313	Cooling Fan	Ventilateur
123	951-11314	Starter Cup	Moyeu à demarreur
124	712-04220	Nut M16×1.5	Écrou M16 x 1,5
125	951-11211	Blower Housing	Logement
126	951-14223	Recoil Starter	Démarrreur lagueur
134	932-05127	Recoil Spring	Ressort
135	908-05021	Blower Housing	Logement
136	731-05696	Starter Handle	Démarrreur poignée
137	736-04455	Gasket	Joint
138	710-04974	Bolt M6×10	Boulon M6×16

Engine/Moteur 357 cc ZS 483-SUC

777S33614

WARNING

Read and follow Operating Instructions before running engine.

Lisez attentivement les instructions d'utilisation avant de faire démarrer le moteur.

Casoline is flammable. Allow engine to cool at least 2 minutes before refueling.

L'essence est inflammable. Laissez le moteur refroidir au moins 2 minutes avant de faire le plein.

Engines emit carbon monoxide. DO NOT run in enclosed areas.

Les moteurs produisent du monoxyde de carbone, ne pas faire fonctionner le moteur dans un local fermé.

77723018

PRIMER
AMORCEUR

3x

77723039

IGNITION
ALLUMAGE

STOP

77723017

77723027

WARNING - Risk of electric shock. Always use a properly grounded outlet and use 3-wire electric cords. Keep electrical cord disconnected dry and off the ground. Do not expose to rain, store indoors.

ATTENTION - Risque de choc électrique. Utilisez un point de courant correctement mis à la terre. Évitez de laisser l'électrique à l'extérieur. Évitez de laisser l'électrique à l'extérieur. Évitez de laisser l'électrique à l'extérieur.

WARNING - Risk of electric shock. Contact a properly grounded outlet and use 3-wire electric cords. Keep electrical cord disconnected dry and off the ground. Do not expose to rain, store indoors.

ATTENTION - Risque de choc électrique. Utilisez un point de courant correctement mis à la terre. Évitez de laisser l'électrique à l'extérieur. Évitez de laisser l'électrique à l'extérieur.

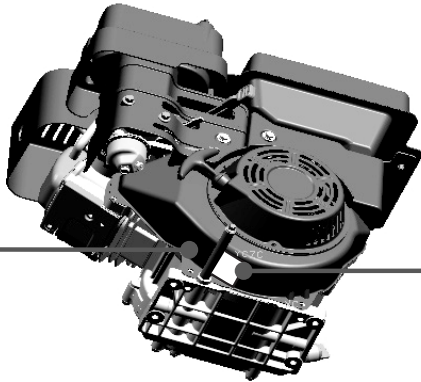
Copyright © 2011 Husqvarna Motorcycles Co., Ltd. 4022118

Label can be printed with either Company Name & Number

77722992

CUT OUT

SERIAL NUMBER
BAR CODE LABEL



EPA LABEL

IMPORTANT ENGINE INFORMATION - INTO CONSUMER GROUPING

THIS ENGINE IS CERTIFIED TO OPERATE ON UNLEADED FUEL AND CONFORMS TO 2011 U.S. EPA AND CALIFORNIA EMISSION REGULATIONS FOR SMALL OFF-ROAD ENGINES.

VALVE LASH (mm) 0.10MM ± 0.02MM - SPARK PLUG GAP: 0.6-0.8mm

OIL: SAE 90W-30

NO OTHER ADJUSTMENTS NEEDED.

EPA: 62CHS420NH ECU: EM DISP: 357CC DOM.

EU: 413/97/88SNN07/2002/86/038970

Model Name: ZS 483

Note: This engine has the Air Intake, the base position.

This engine is certified to be emissions compliant for following use:

Check the owner's manual for further details.

50000