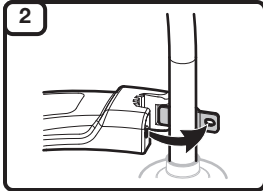


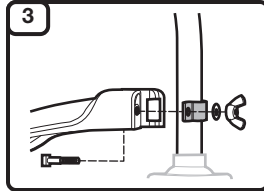


Read the operator's manual thoroughly before operating the unit. Follow all warnings and safety instructions. This fast guide is intended as a reference for users that have already read the operator's manual and are familiar with the necessary safety precautions.

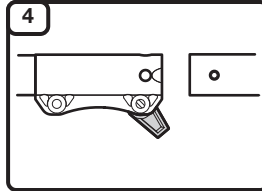


ASSEMBLY

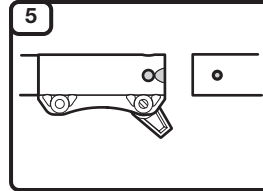
Insert the short tab (the one without a hole) on the mount bracket into the slot on the cutting head shield. Rotate the cutting head shield counterclockwise.



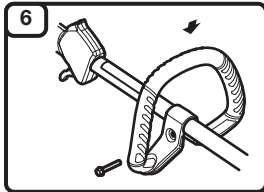
Insert the square bolt into the hole underneath the cutting head shield. Push the square bolt through the cutting head shield and mount bracket. Place the washer and wing nut onto the square bolt. Tighten the wing nut securely.



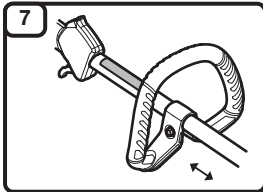
Remove the hanger cap from the attachment. If present, remove the gray spacer from the coupler. Turn the knob counterclockwise to loosen the coupler.



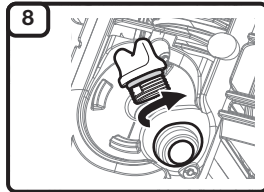
Align the release button with the guide recess. Push the attachment straight into the coupler until the release button snaps firmly into the primary hole. Turn the knob clockwise to tighten the coupler.



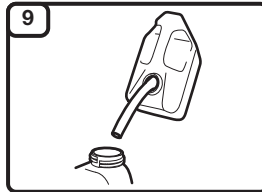
Push the handle down onto the upper shaft housing. Make sure the bolt hole faces to the right. Insert the bolt into the bolt hole. Tighten the bolt with a flat-head screwdriver, but do not tighten the bolt completely.



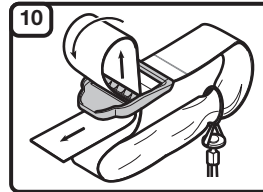
Move the handle to a comfortable location. Make sure the handle is positioned beyond the end of the safety label. Tighten the bolt until the handle is secure.



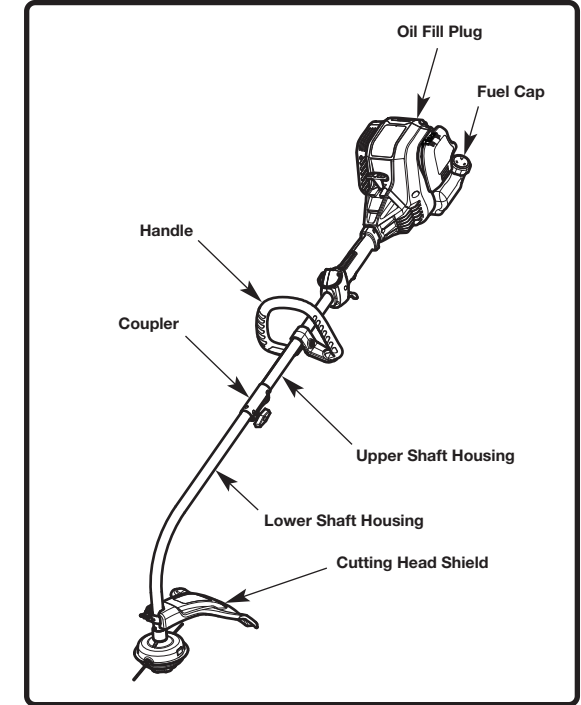
Unscrew the oil fill plug. Pour the entire container of oil into the oil fill hole. Reinstall the oil fill plug.
NOTE: DO NOT overfill. Never add oil to the fuel tank. **DO NOT** mix oil with gasoline.



Slowly remove the fuel cap. Fill the fuel tank. Reinstall the fuel cap. Move the unit at least 30 ft. (9.1 m) from the fuel container and the fueling site before starting the engine.
NOTE: Use fresh unleaded gasoline (less than 30 days old).

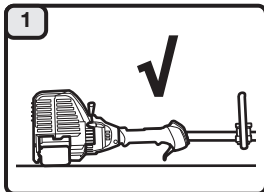


Push the strap up through the center slot in the buckle. Bend the strap over and push it down through the lower slot in the buckle. Put the shoulder strap over the operator's head and onto the left shoulder.



ASSEMBLY TOOLS REQUIRED

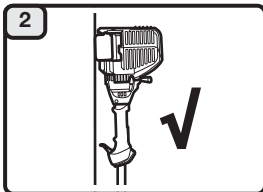
- Flat-head screwdriver



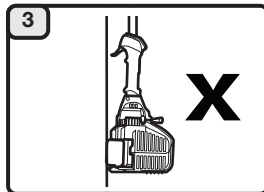
STORAGE

Store the unit in a horizontal position.

OR...



If this is not possible, store the unit vertically with the engine at the top.



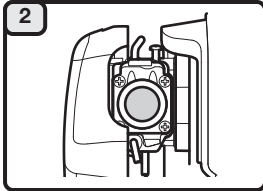
DO NOT store the unit vertically with the engine at the bottom.





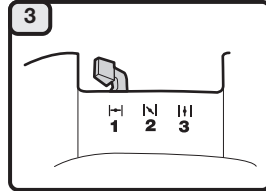
1

Read the operator's manual thoroughly before operating the unit. Follow all warnings and safety instructions. This fast guide is intended as a reference for users that have already read the operator's manual and are familiar with the necessary safety precautions.



STARTING

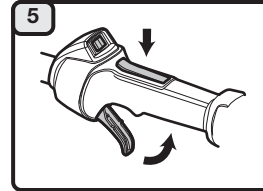
PRIME:
Slowly press and release the primer bulb **10 times, or until fuel is visible.**



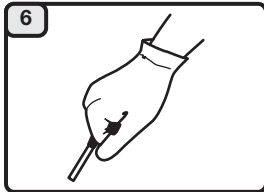
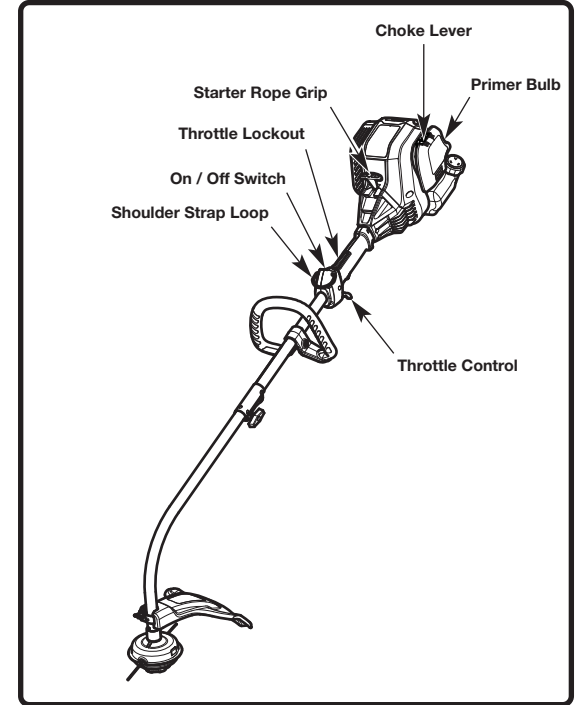
PRIME:
Move the choke lever to **Position 1.**



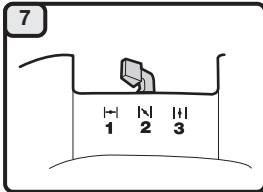
PRIME:
Crouch in the starting position.



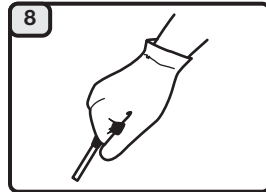
PRIME:
Press and hold the throttle lockout. Squeeze and hold the throttle control.
NOTE: Continue to SQUEEZE and HOLD the throttle lockout and the throttle control for ALL further steps.



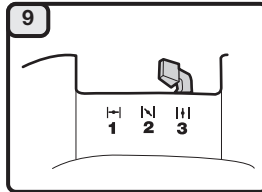
PRIME:
Pull the starter rope with a controlled and steady motion **5 times.**
DO NOT pull the starter rope more than 5 times.



START:
Move the choke lever to **Position 2.**



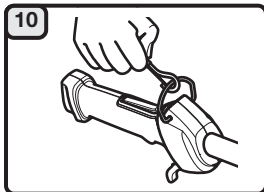
START:
Pull the starter rope with a controlled and steady motion **5 to 10 times** to start the engine. Allow the engine to warm up for 60 seconds.



START:
Move the choke lever to **Position 3.**
Allow the engine to warm up for an additional 60 seconds. The unit may be used during this time.

DIDN'T START?

Repeat the starting instructions.
If the unit still fails to start, refer to the operator's manual for additional starting and troubleshooting information.



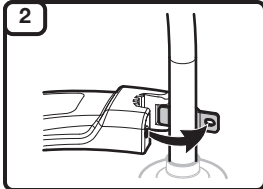
10

After Starting the Unit
Snap the clip onto the shoulder strap loop.
Adjust the shoulder strap to fit the operator. Pull the buckle up to loosen the shoulder strap. Pull the strap down to tighten the shoulder strap.



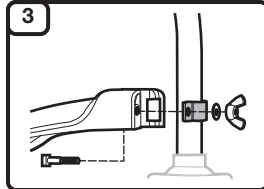


Lisez le manuel de l'utilisateur soigneusement avant d'utiliser l'appareil. Suivez tous les avertissements et toutes consignes de sécurité. Ce guide rapide est destiné à servir de référence aux utilisateurs ayant déjà lu le manuel d'utilisation et connaissant les règles de sécurité.

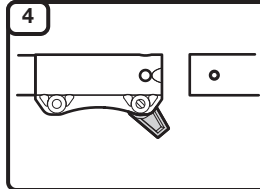


ASSEMBLAGE

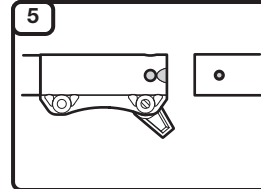
Insérez la patte courte (celle sans orifice) du support de fixation dans l'encoche du carter de protection. Faites tourner le carter de protection dans le sens horaire inverse.



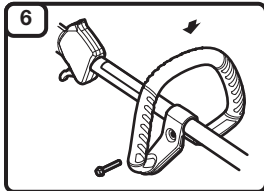
Insérez le boulon à tête carrée dans le trou situé en-dessous du carter de protection. Poussez le boulon à travers le carter de protection et le support de fixation. Placez la rondelle et l'écrou à oreilles sur le boulon carré. Serrez bien l'écrou à oreille.



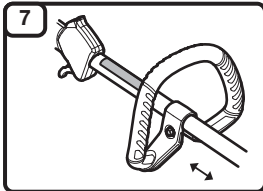
Enlevez l'anneau de suspension de l'accessoire. Le cas échéant, enlevez l'entretoise grise du coupleur. Tournez le bouton dans le sens contraire des aiguilles d'une montre pour desserrer le coupleur.



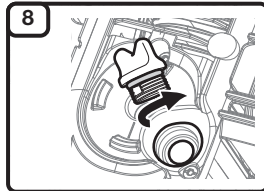
Alignez le bouton de déclenchement avec la rainure de guidage. Poussez l'accessoire directement dans le coupleur jusqu'à ce que le bouton de déverrouillage s'enclenche fermement dans l'orifice principal. Tournez le bouton dans le sens contraire des aiguilles d'une montre pour serrer le coupleur.



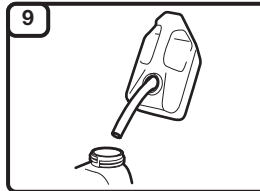
Poussez le manche sur le tube supérieur de l'arbre. Assurez-vous que la ouverture du boulon font face vers la droite. Insérez le boulon dans son trou. Serrez le boulon avec un tournevis à tête plate, mais ne pas serrer le boulon complètement.



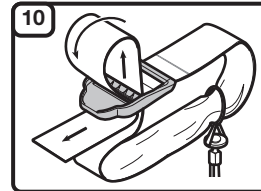
Déplacez la poignée dans un endroit confortable. S'assurer que la poignée est placée au-delà de l'extrémité de l'étiquette de sécurité. Serrez le boulon jusqu'à ce que la poignée soit sécurisée.



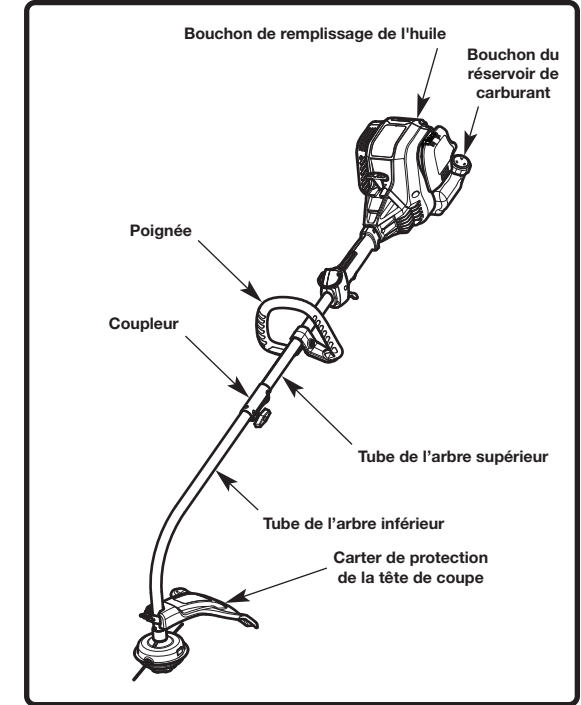
Dévissez le bouchon de remplissage d'huile. Versez tout le contenant d'huile dans l'orifice de remplissage d'huile. Remettez le bouchon de remplissage d'huile. **REMARQUE : NE PAS trop remplir.** N'ajoutez jamais d'huile dans le réservoir de carburant. **NE MÉLANGEZ PAS** l'huile et l'essence.



Retirez lentement le bouchon du réservoir d'essence. Remplissez le réservoir d'essence. Revissez le bouchon du réservoir. Éloignez l'appareil à 9,1 mètres (30 pieds) au moins du bidon de carburant et du site de ravitaillement avant de démarrer le moteur. **REMARQUE : Utilisez de l'essence sans plomb fraîche (moins de 30 jours).**

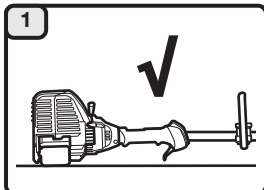


Poussez la courroie à travers la fente centrale de la boucle. Repliez la sangle et faites-la passer dans la fente inférieure de la boucle. Placez la bandoulière par-dessus la tête de l'opérateur et sur l'épaule gauche.



OUTILS REQUIS POUR L'ASSEMBLAGE

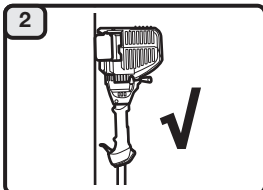
- Tournevis à tête plate



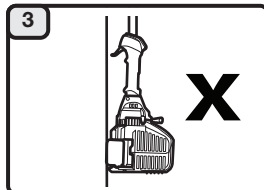
ENTREPOSAGE

Rangez l'unité en position horizontale.

OU...



En cas d'impossibilité, rangez l'appareil à la verticale, le moteur étant au sommet.

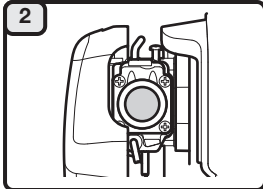


NE PAS entreposer l'appareil verticalement avec le moteur en bas.



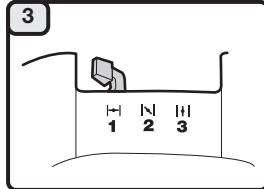


Lisez le manuel de l'utilisateur soigneusement avant d'utiliser l'appareil. Suivez tous les avertissements et toutes consignes de sécurité. Ce guide rapide est destiné à servir de référence aux utilisateurs ayant déjà lu le manuel d'utilisation et connaissant les règles de sécurité.



STARTING

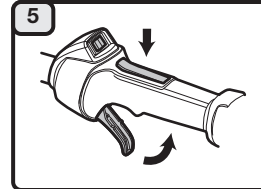
AMORCER :
Appuyez lentement et relâchez la poire d'amorçage à **10 reprises**, ou jusqu'à l'apparition du carburant.



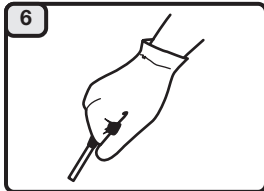
AMORCER :
Déplacez le levier d'étrangleur en **Position 1**.



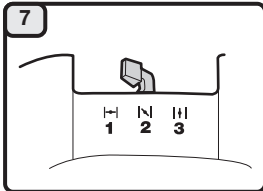
AMORCER :
Accroupissez-vous en position de démarrage.



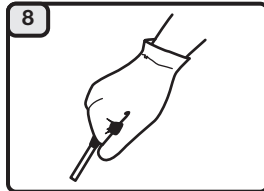
AMORCER :
Appuyez sur le bouton de verrouillage de la manette des gaz et maintenez-le enfoncé. Serrez la manette des gaz et maintenez-la enfoncée. **REMARQUE :** Continuez à maintenir la manette des gaz et son bouton de verrouillage de enfoncés pendant **TOUTES** les étapes suivantes.



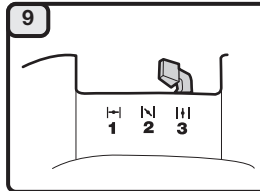
AMORCER :
Tirez sur la corde de démarrage en effectuant un mouvement contrôlé et ferme à **5 reprises**. **NE** tirez **PAS** sur la corde du démarreur à plus de 5 reprises.



DÉMARRER :
Déplacez le levier d'étrangleur en **Position 2**.



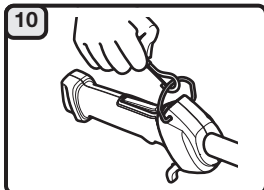
DÉMARRER :
Tirez sur le câble de démarrage en un mouvement contrôlé et ferme à **5 ou 10 reprises** pour démarrer le moteur. Laissez le moteur chauffer pendant 60 secondes.



DÉMARRER :
Déplacez le levier d'étrangleur en **Position 3**. Laissez le moteur se réchauffer pendant 60 secondes de plus. L'appareil peut être utilisé pendant ce laps de temps.

L'APPAREIL NE DÉMARRE PAS ?

Répétez les instructions de démarrage.
Si le moteur ne démarre pas, consultez le manuel de l'utilisateur pour des informations complémentaires relatives au démarrage et au dépannage.



Après le démarrage de l'unité
Enclenchez l'attache sur la boucle de la bandoulière. Ajustez la bandoulière en fonction de l'opérateur. Tirez la boucle vers le haut pour desserrer la bandoulière. Tirez la bandoulière vers le bas pour serrer la bandoulière.

